

運賃

区域内の移動

均一 400円

区域をまたぐ移動

1人で利用 800円

2人以上で利用 500円

割引

18歳未満は半額

運行主体

朝日地区生活交通を
考える会

問い合わせ

西大寺タクシー(有)

東区西大寺中1丁目4-13

086-943-1333

岡山市／交通政策課

北区大供1-1-1

086-803-1376

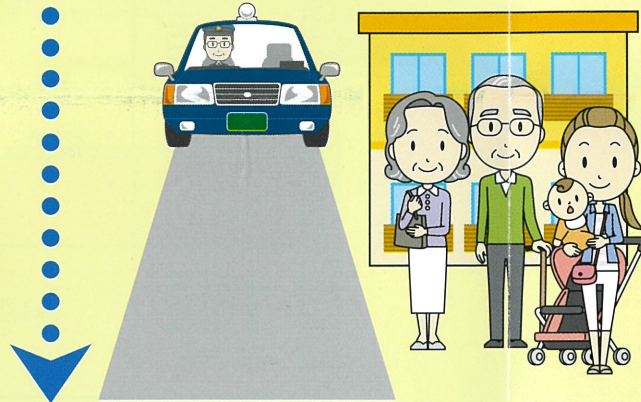
利用方法

① 電話で予約 西大寺タクシー(有) 086-943-1333



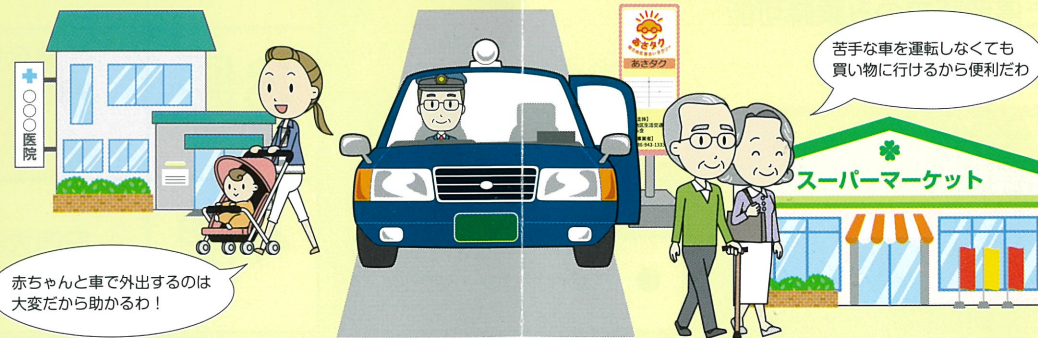
- ① 利用する日にち
- ② 利用する時間(何便)
- ③ どこから・どこまで
- ④ 人数
- ⑤ 名前

② 指定した場所で乗車



- ・区域内は、どの場所でも乗降可能
- ・区域外では停留所でのみ乗降可能
- ・区域外の停留所間は利用不可

③ 運賃を支払い、指定した場所で降車



<<時刻表>>



2024年2月

予約はこちらへ

西大寺タクシー(有)

086-943-1333

(7時~21時)

予約のルール

- ★午前の便：前日21時まで (当日は要相談)
- ★午後の便：各便の1時間前まで (予約変更・キャンセルも同様)
- ★運行ルート決定後、乗車当日に予約者へ送迎時刻を電話で連絡

運行エリア・停留所



運行日
 月・火・水・木・金
 ※ただし、12月31日～1月3日を除く

朝日区域

- 運行ルール**
- 朝日区域内は、どの場所でも乗降可能
 - 区域外では指定した停留所でのみ乗降可能
 - 区域外の停留所間は利用不可

● 乗合タクシー停留所

あさタク時刻表

※小文字はバス乗継情報を表す
 ※西大寺BT(バスターミナル)
 ※バス運行時間はR6.2.1時点

行き	時刻
1便	<u>8:30</u> ⇒ほんぶしん前 8:54→JR西大寺駅 9:04 →西大寺BT 9:10→東区役所 9:15
2便	<u>10:30</u> ⇒ほんぶしん前 11:34→JR西大寺駅 11:44 →西大寺BT 11:50→東区役所 11:55
3便	<u>13:30</u> ⇒ほんぶしん前 14:09→JR西大寺駅 14:19 →西大寺BT 14:25→東区役所 14:30
4便	<u>16:00</u> ⇒ほんぶしん前 16:59→JR西大寺駅 17:09 →西大寺BT 17:15
帰り	時刻
1便	西大寺BT 9:30→ JR西大寺駅 9:35→ほんぶしん前 9:46⇒ <u>10:00</u>
2便	東区役所 12:05→西大寺BT 12:15→ JR西大寺駅 12:20→ほんぶしん前 12:31⇒ <u>12:40</u>
3便	東区役所 14:35→西大寺BT 14:45→ JR西大寺駅 14:50→ほんぶしん前 15:01⇒ <u>15:10</u>
4便	西大寺BT 16:40→ JR西大寺駅 16:45→ほんぶしん前 16:56⇒ <u>17:00</u>